

Vesilahti Narvan kylätontin paikannus 2008

Timo Jussila



Kustantaja: Vesilahden kunta

Sisältö:

Paikannustyö	1
Lähestymiskartta:	2
Isojakokartta 1	3
isojakokartta laaja.....	4
Ilmakuva	5
Maastokartta	7
Kaavaluonnoskartta	8

Paikannustyö

Narvan kyläkeskuksen kaakkoisosaan ollaan suunnittelemassa uutta rakentamista ja sitä varten asemakaavan muutosta. Alueella sijaitsee vanha Narvan keskiaikaan ulottuva kylätontti (1540 asutusluettelossa Narvassa 15 taloa).

Tehtävänä oli vanhan isojaon toimituskartan perusteella paikantaa mahdollisimman tarkoin kylätontin sijainti kaavoitettavan alueen liepeillä. Tarkoituksena selvittää ulottuuko kylätontin alue nyt kaavoitettavalle alueelle.

Käytettävissä oli isojaon toimituskartta vuodelta 1783-4, jonka kuvasin kansallisarkistossa. Kuvien parallaksivirheet korjasin erityisellä sitä varten tehdyllä ohjelmalla. Valitut kuvat asemoin

kkj-koordinaatistoon (2.kaistalle). Asemointia varten etsin koordinaatistoon asemoidulta nykykartalta toimituskartalla näkyviä vastinpisteitä, joita asemointiin tarvitaan kolme (ns. affiini-aseointi). Eri asemointipiste vaihtoehtoja kokeilemalla etsin lopputulosta jossa koordinaatisto (-ristikko) vanhalla kartalla asettuu mahdollisimman suoraksi ja tasaväliseksi. Erityisellä ohjelmalla vertasin ilmakehuvaan ja nykykarttaan asemoitua vanhaa karttaa: ohjelmassa toisessa ikkunassa on nykykartta ja toisessa vanha. Kursoria liikuttamalla jommalla kummalla kartalla, liikkuu toisella kartalla piste ja siten voim verrata teiden kulkua rajapisteiden sijaintia, jne. eri kartoilla ja päätellä sen perusteella miten hyvin vanhan kartan asemointi on onnistunut.

Isojakokartan asemoinnin tarkkuudeksi arvioin kylätontin alueella n. ± 5 m ei kuitenkaan 10 m enemmän. Oheisiin karttoihin ja ilmakehuviin on tulostettu isojakokartalta digitoitu kylätonttialue ja lisäksi vihreällä viivalla n. 10 m virhemarginaali huomioon otettuna kylätonttialueen rajaus. Tutkimuksen perusteella asemakaavan muutosalue ei missään ulotu vanhan kylätontin alueelle vaikka arvioimani 10 m maksimivirhe olisi hieman suurempikin.

Digitoidun kylätontin paikkatiedot on toimitus CD:llä AutoCad dxf-muodossa sekä MapInfo siirtotiedostona (Mif) kkj 2 että 3. kaistojen koordinaatistoissa.

Espoo 23.11.2008

Timo Jussila

Kartoissa kylätontti punaisella ja kylätonttialueen rajaus 10 m virhemarginaali huomiotuna vihreällä viivalla. Toimitus CD:llä on karttakuvat asemointitietoineen.

Lähestymiskartta:



Isojakokartta 1

Käytetyt asemointipisteet merkitty sinipunaisella pisteellä. Kylätontti digitoitu tältä karttakuvalta.

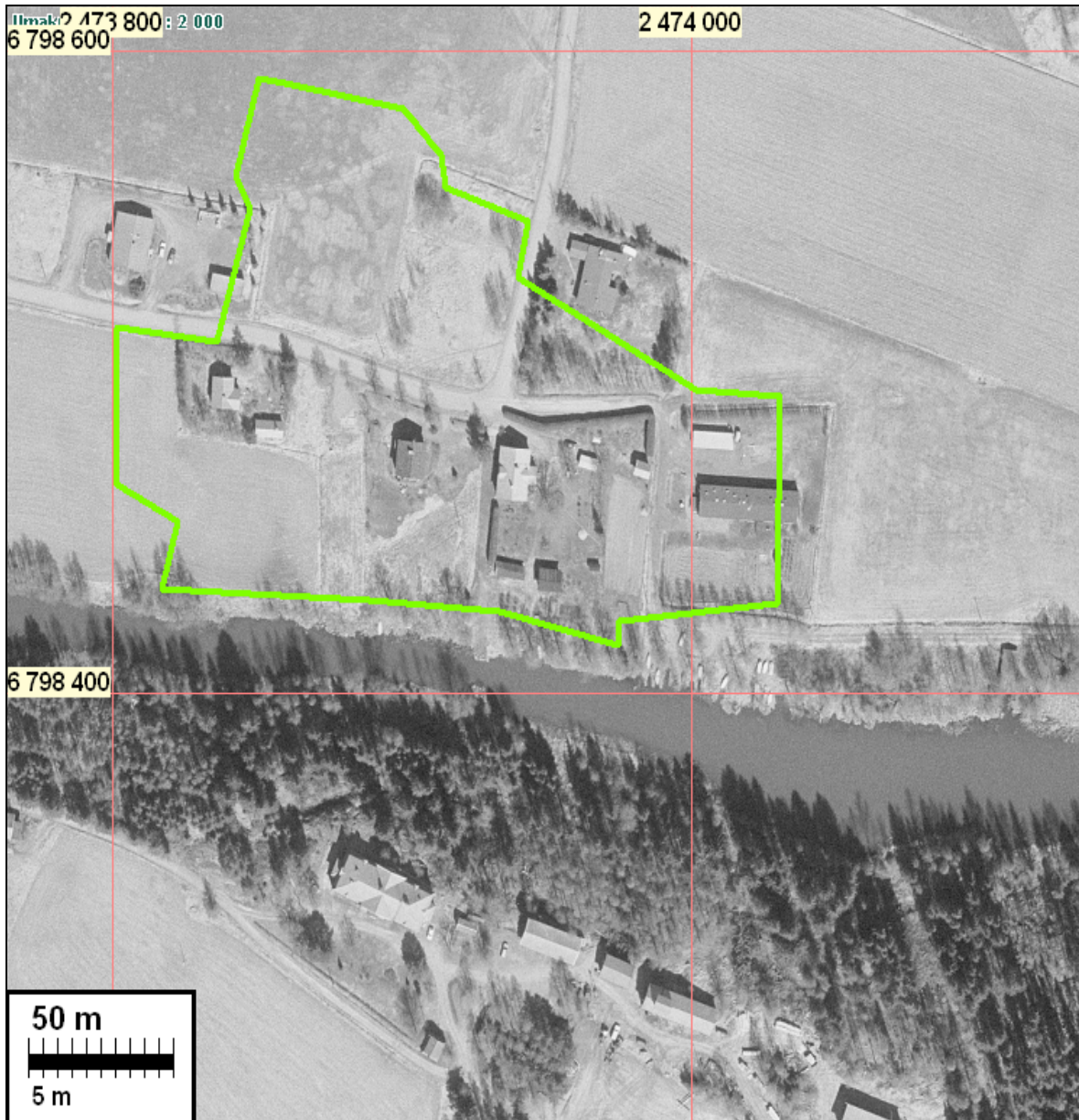
isojakokartta laaja

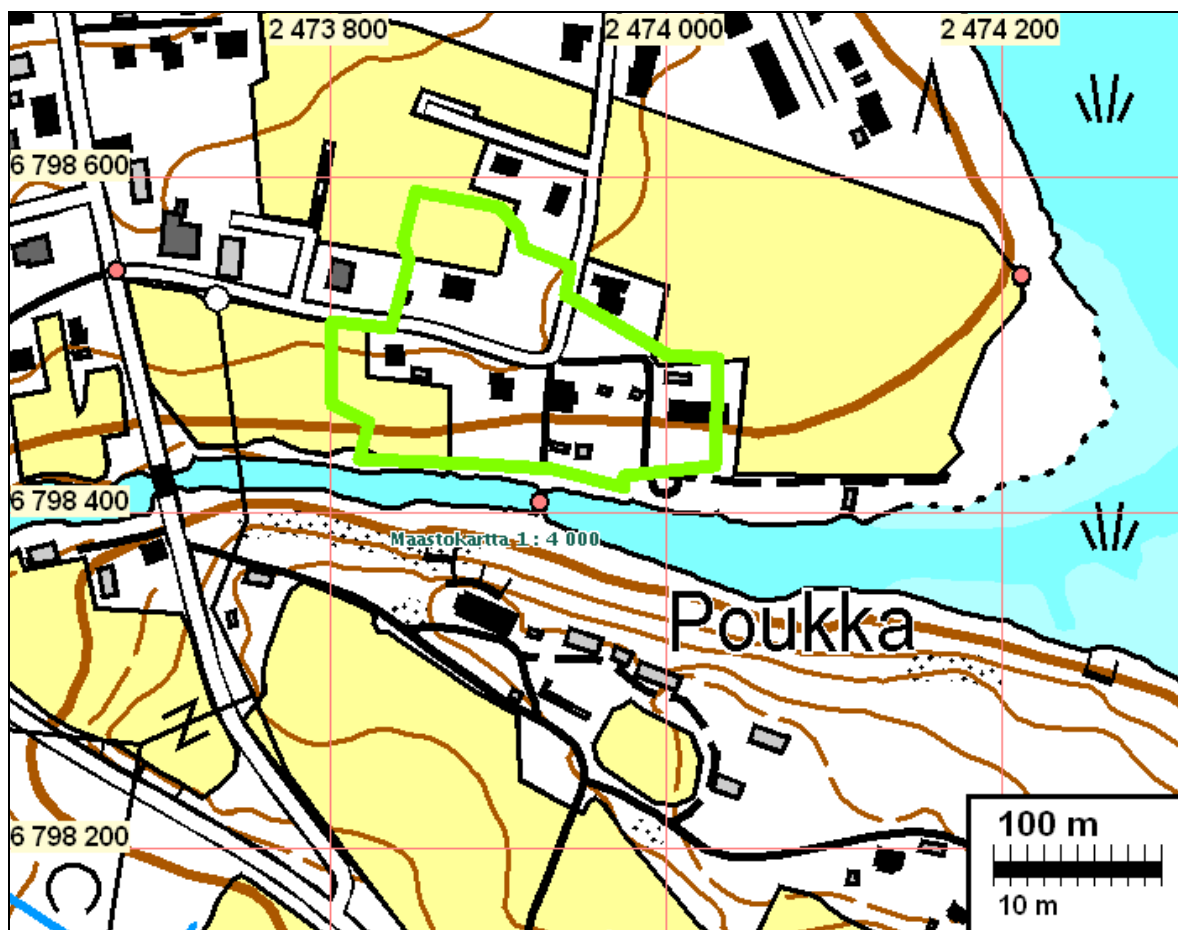
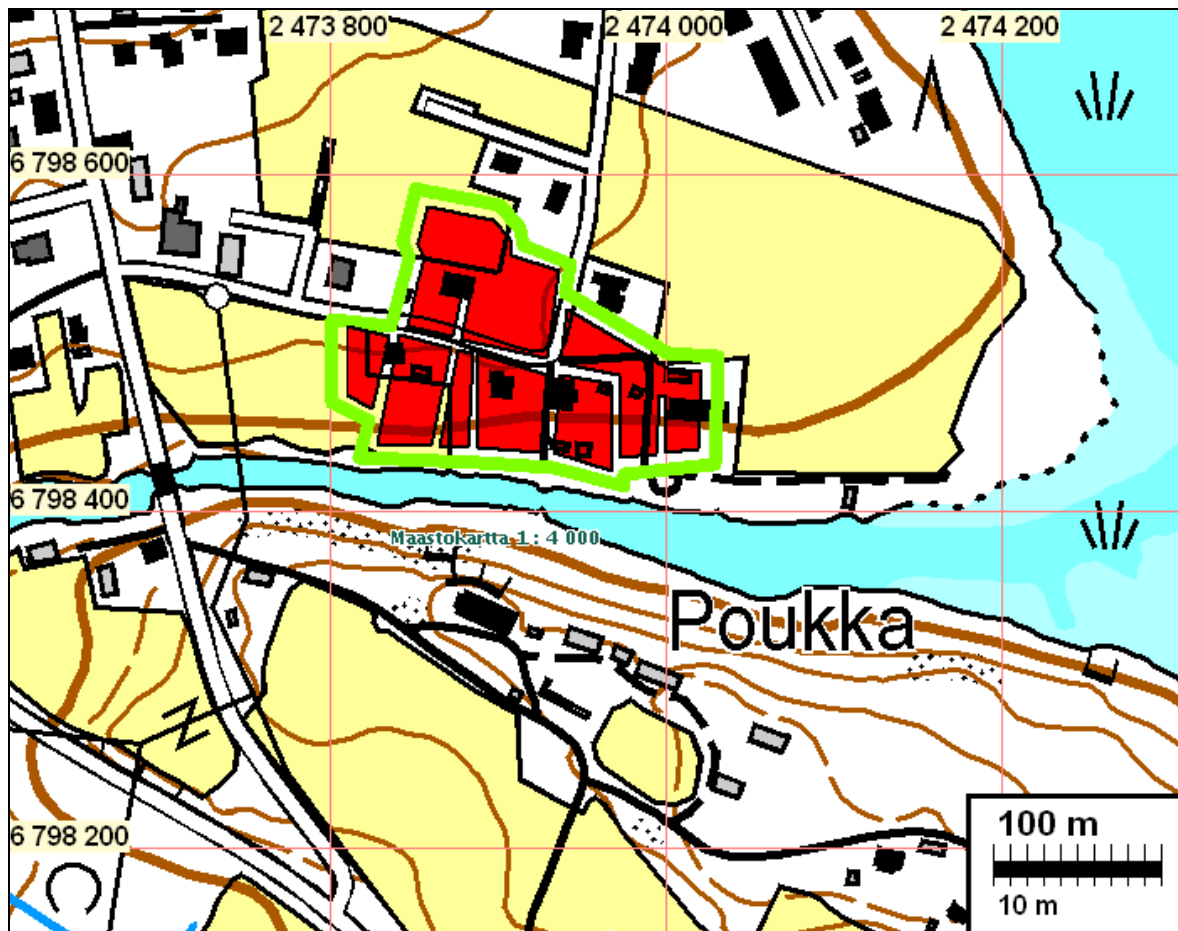
Laajemman isojakokarttakuvan asemointi ei ole niin tarkka kuin edellisvun pienialaisen karttakuvan.

Ilmakuva



1:1 250



Maastokartta

Käyetyt isojakokartan asemointipisteen vaal. punaisina palloina.

Kaavaluonnoskartta

